

# KARAKTERISTIK PENERIMA PROGRAM KARTU PRAKERJA (Data Sakernas Februari 2024)

---



# SAKERNAS FEBRUARI 2024



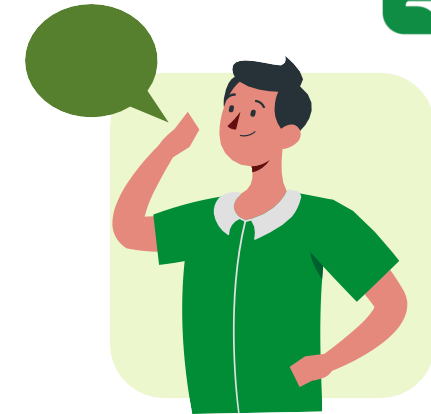
## Metodologi

*Survei Angkatan Kerja Nasional (Sakernas) secara rutin dilakukan pada bulan Februari dan Agustus. Pada Februari 2024, terdapat penambahan sampel menjadi total 7.689 BS (76.890 ruta) yang tersebar secara proporsional di 38 provinsi. Penambahan sampel tersebut mencakup Daerah Otonomi Baru Papua (Papua Barat, Papua Barat Daya, Papua, Papua Tengah, Papua Selatan dan Papua Pegunungan)*



## Moda Pengumpulan Data

*Mulai Sakernas Februari 2024, pengumpulan data dilaksanakan dengan menggunakan moda **CAPI (Computer Assisted Personal Interviewing) di seluruh Indonesia**, kecuali di sebagian wilayah di Provinsi Papua yang masih menggunakan kuesioner kertas.*

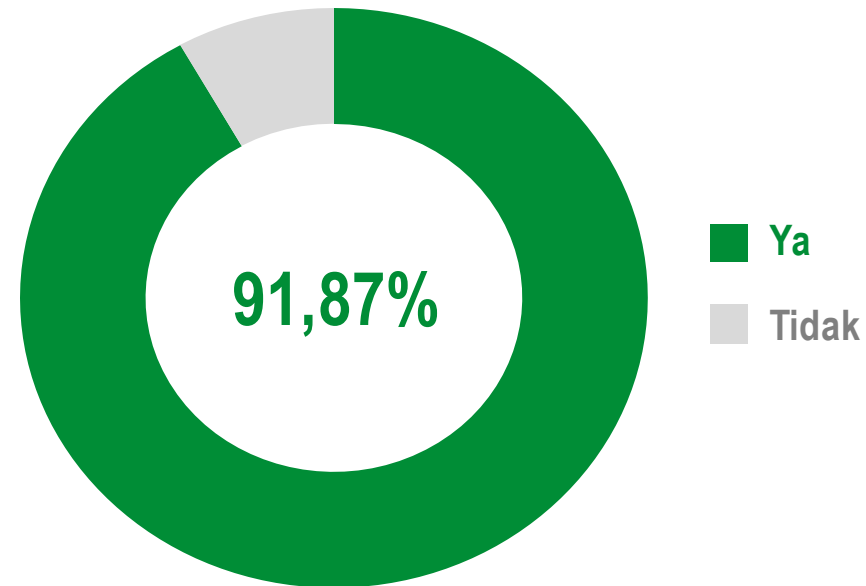


## Penyajian

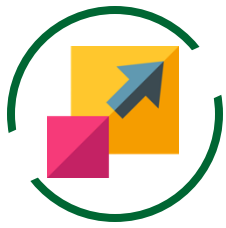
*Data Februari 2024 disajikan hingga level Provinsi dengan menggunakan estimasi dari hasil proyeksi penduduk SP2020*



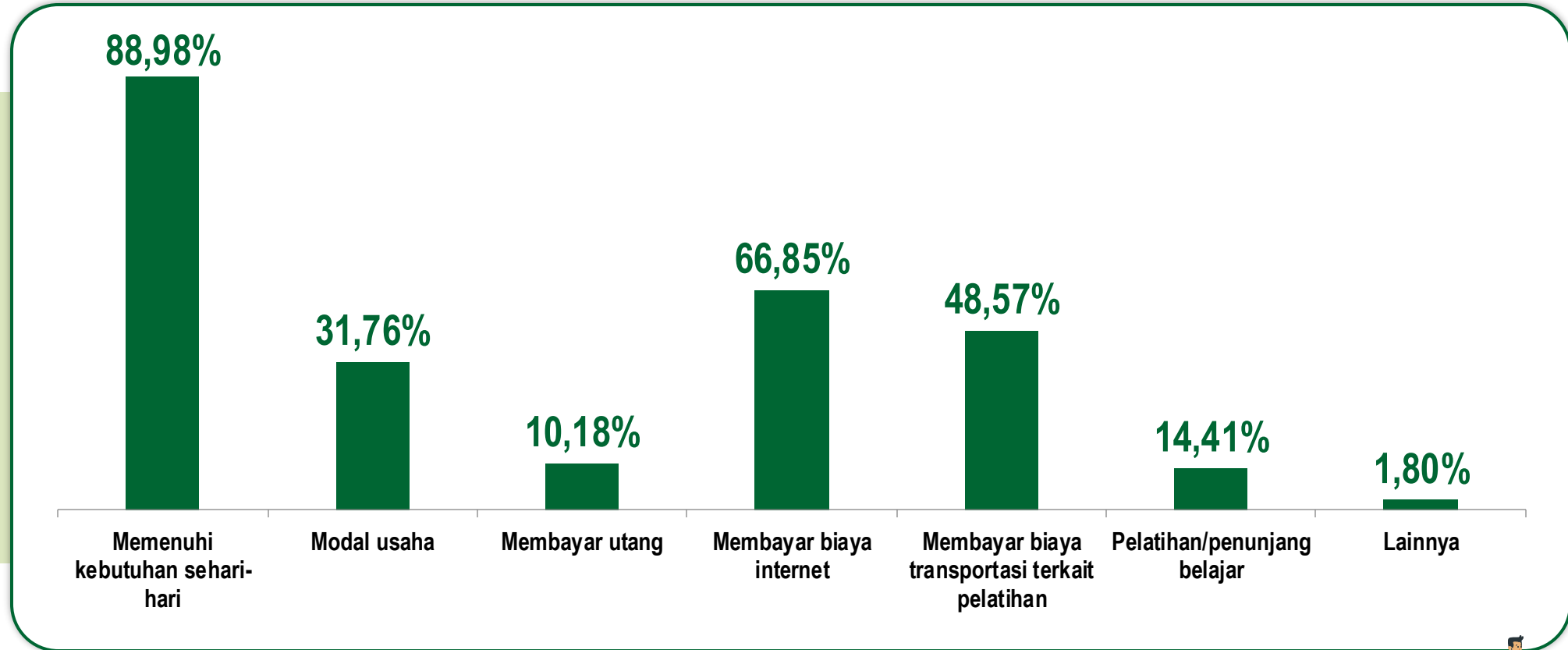
## Persentase Penerima Program Kartu Prakerja yang Menyelesaikan Pelatihan dan Menganggap Program Kartu Prakerja Meningkatkan Keterampilan Kerja, Februari 2024



*91,87 persen penduduk yang menyelesaikan pelatihan pada Program Kartu Prakerja menganggap bahwa program ini dapat meningkatkan keterampilan kerja.*



# Penggunaan Uang Saku (Insentif) Program Kartu Prakerja, Februari 2024





BADAN PUSAT STATISTIK

ST2023  
SENSUS PERTANIAN



*Terima Kasih!*  
[www.bps.go.id](http://www.bps.go.id)

